



Optimale productiviteit

- Continu 360° roterend
- Volledig proportionele bediening en meer functies tegelijkertijd te bedienen
- Heffen tot volle hoogte in 44 sec

Uitstekende rij eigenschappen in ruw terrein

- 4-wiel besturing en 4-wiel aandrijving betekent een betere manoeuvreerbaarheid
- Hydraulisch sperdifferentieel
- Bodemvrijheid van 40 cm

10.6 meter zijdelings bereik biedt een groot werkdiagram



Haulotte 
GROUP

More than lifting



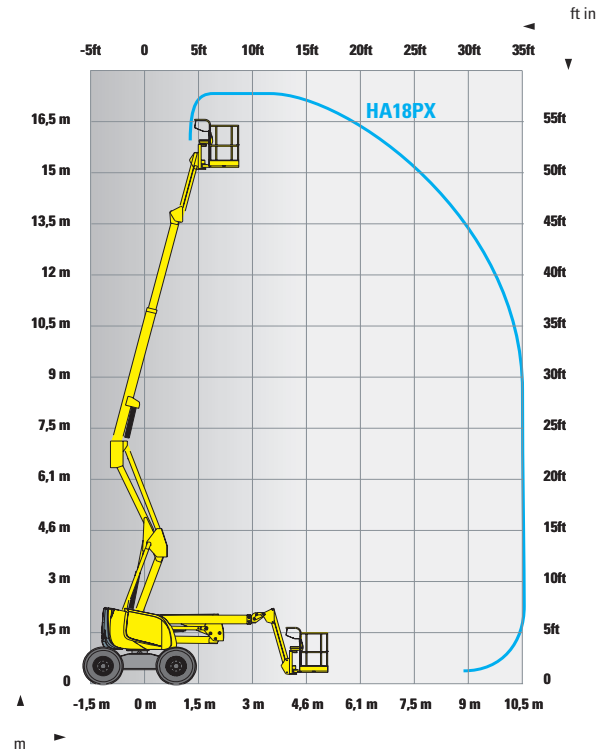
HA18 PX

RUW TERREIN KNIK-TELESCOOPHOOGWERKERS

TECHNISCHE DATA

HA18 PX

Werkhoogte	17.2 m
Platform hoogte	15.2 m
Horizontaal bereik	10.6 m
Maximale knikhoogte	6.6 m
Hefcapaciteit	230 kg
F x G Platform afmetingen	1.8 x 0.8 m
A Lengte	7.6 m
Transport lengte	5.9 m
B Breedte	2.3 m
C Doorrij hoogte	2.3 m
Transport hoogte	2.6 m
Werkbereik jib	140° (+70/-70)
Draaibaar platform	178° (+89/-89)
Draaikrans rotatie	360°
Uitzwaai	0 m
D Wielbasis	2 m
E Bodemvrijheid	40 cm
Scheefstand	5°
Rijsnelheid	0.8 - 5.5 km/h
Stijgvermogen	50 %
Externe draaicirkel	3.75 m
Banden (schuimgevuld)	385/65-22.5
Motor diesel	31 kW - 42 hp
Capaciteit hydraulisch systeem	100 l
Tankinhoud	75 l
Gewicht	8050 kg



STANDAARD UITRUSTING

- 4-wiel aandrijving en besturing
- Continu 360° roterend
- Voor gebruik buiten bij windsnelheden tot 60 km/u
- Uitzwenkbare motor voor eenvoudiger onderhoud
- Brandstoftank van 72 l inhoud, vulopening op 1,5 m hoogte
- 5° scheefstand alarm
- Elektrisch systeem: 12 V
- Elektrische nooddaalpompe, vanaf het platform te bedienen
- Manuele rem deblokkering
- Urenteller
- Zwenkblokkering
- Sleep- en hijsogen

OPTIES EN ACCESSOIRES

- Hydraulisch aangedreven generator 230 V / 3,3 kW
- 230 V / 16 A aansluiting op het platform
- Groter platform 2,3 x 0,8 m (Voor gebruik buiten bij windsnelheden tot 45 km/h)
- Acoustisch signaal bij rijden
- Zwaailamp
- Werkklamp
- Uitlaat met katalysator
- Biologisch afbreekbare olie
- Kit voor lage temperatuur
- Kit voor hoge temperatuur
- Luchtleiding naar platform

